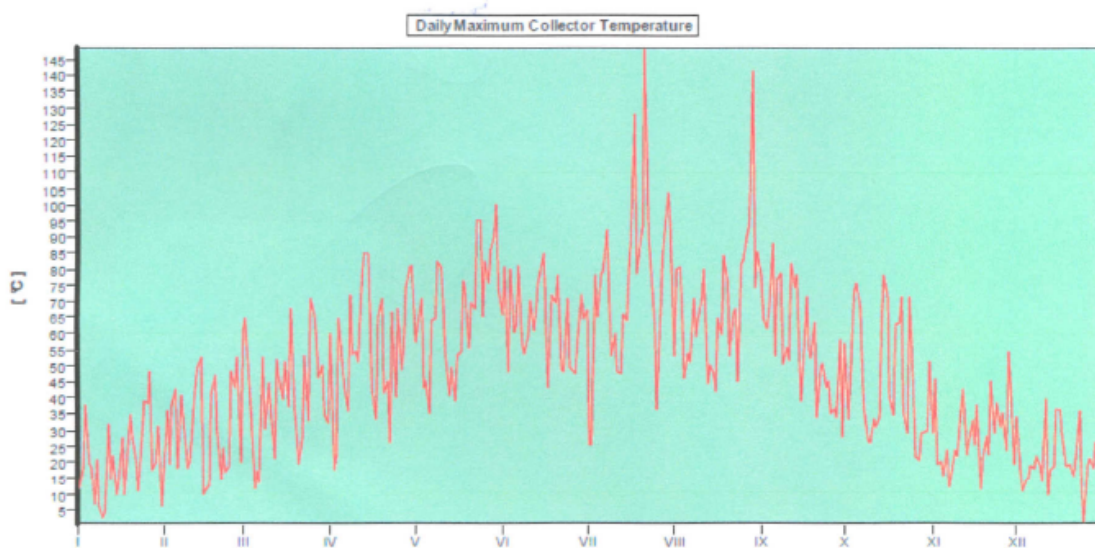


Graf 1: Podíl solární energie na celkové energetické potřebě objektu



Graf 2: Denní maximální teplota na kolektoru

Závěr:

Simulace byla provedena v simulačním programu tepelné solární zařízení T*SOL 4.4. Zařízení jsou vypočteny pomocí matematického výpočetního programu v delším časovém intervalu. Skutečné tepelné zisky se mohou lišit na základě výkyvů počasí, reálné energetické potřeby a jiných faktorů. Výše uvedené schéma zařízení nenahrazuje projektovou dokumentaci a plány solárního zařízení.